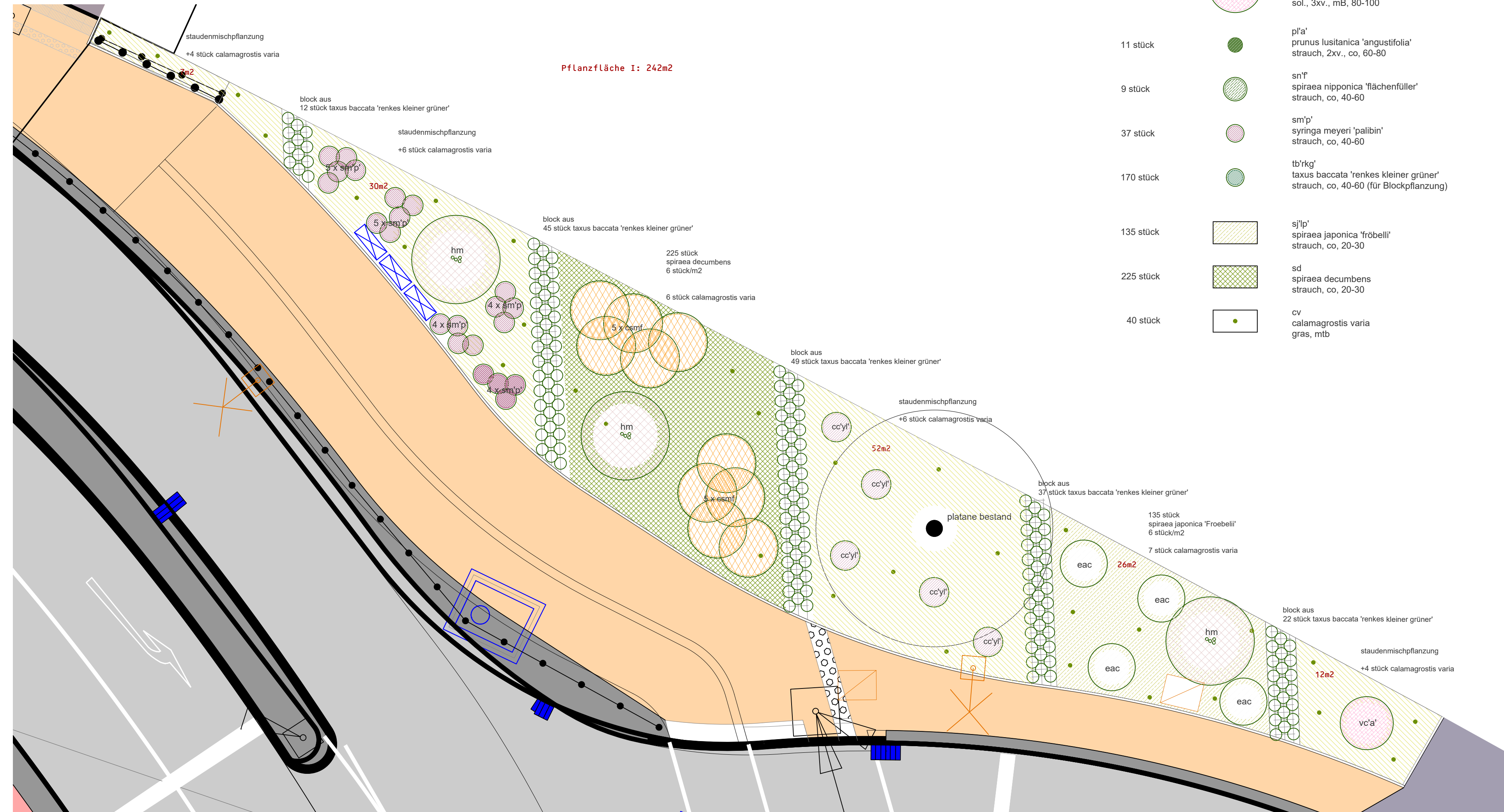


Pflanzfläche II Einfahrt Rankestraße




Pflanzfläche I Arnstädter Straße / Carl-Spier-Straße

Legende Pflanzfläche 1 und 2

- 9 stück cc cotinus coggygia 'Young Lady' strauch, 2xv, mb/Co, 60-80cm
- 10 stück csmf cornus sanguinea 'midwinter fire' sol., co, 125-150
- 4 stück eac euonymus alatus 'compactus' sol., 3xv., mB, 60-80/ 80-100
- 4 stück hm heptacodium miconioides solitär, 5xv., mB, breite: 100-150, höhe 200-250
- 2 stück sn spiraea nipponica 'snowmound' strauch, 3xv., 80-100
- 1 stück vp viburnum 'pragense' sol., 4xv., mDB, breite: 100-150, höhe: 150-175 (175-200)
- 18 stück vc'a' viburnum carlesii 'aurora' sol., 3xv., mB, 80-100
- 11 stück pl'a' prunus lusitana 'angustifolia' strauch, 2xv., co, 60-80
- 9 stück sn'l' spiraea nipponica 'flächenfüller' strauch, co, 40-60
- 37 stück sm'p' syringa meyeri 'palibin' strauch, co, 40-60
- 170 stück tb'r'kg' taxus baccata 'renkes kleiner grüner' strauch, co, 40-60 (für Blockpflanzung)
- 135 stück sj'lp' spiraea japonica 'fröbelli' strauch, co, 20-30
- 225 stück sd spiraea decumbens strauch, co, 20-30
- 40 stück cv calamagrostis varia gras, mtb

NUR FÜR DIE AUSSCHREIBUNG

Nr.	Art der Änderung	Datum	Zeichen

Auftraggeber:  Stadtverwaltung Erfurt Tiefbau- und Verkehrsamt Steinplatz 1 99085 Erfurt		Unterlage: 11.1. Blatt-Nr.: 3 Ausfertigung:	
Maßnahmebezeichnung: Komplexobjekt Arndtstraße		Unterlagenbezeichnung: Pflanzplanung Pflanzfläche I und II	
aufgestellt und geprüft: Erfurt, den:		bestätigt: Erfurt, den:	
Tiefbau- und Verkehrsamt Abteilung Bau		Tiefbau- und Verkehrsamt Abteilung Straße/Brücke	